

## 04.関係者ヒアリング

### 1. 小学校関係者ヒアリング

#### □特別支援教室

- ・特別支援教室を利用する生徒が増えて、教室数が足りない状況。
- ・現状は教室が分散しているが、まとめて配置することが望ましい。
- ・生徒が落ち着く空間を適宜設けたい。（和室、クールダウン室等）
- ・小上がりの畳スペースではなく、収納可能な畳等があれば良い。
- ・昇降口とは別に、特別支援教室に直接登校できる出入口が必要。
- ・トイレ、シャワー等の水回りが必要。
- ・現状は1つの普通教室をカーテン等で仕切って特別支援教室として使用している。



特別支援教室内の様子



移動可能な畳

#### □多目的ホール

- ・各学年ごとに必要だが、現在は不足している。
- ・教室に入りきらない機材や物品の置場になっている。
- ・コンセントの位置を検討してほしい。

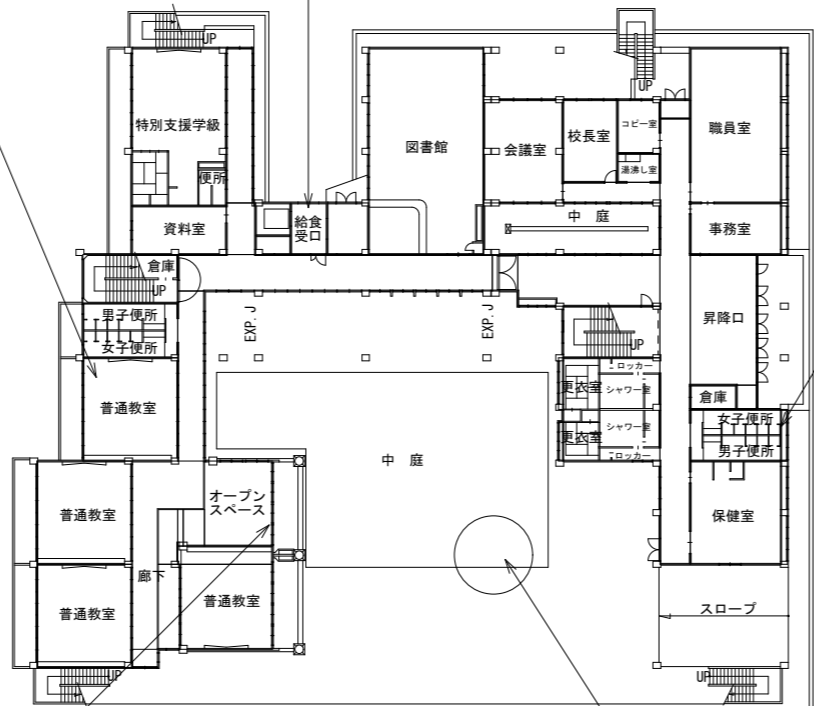


タブレット端末の収納棚



#### □給食室

- ・給食を配膳するため昇降機が必要。（現況は故障中）



1階平面図

#### □中庭

- ・校木のくすの木はできる限り残したい。
- ・中庭で宿題をする生徒がいて、テーブルとイスが役立っているので新校舎にも同様な空間があると良い。



#### □多目的トイレ

- ・現況は男子トイレの中にブースを確保して、多目的トイレとして使用している。
- ・行事の際には保護者等も使用している。
- ・現況は1か所のみの設置。



中庭に設けられたテーブルとイス



# 04.関係者ヒアリング

## 1. 小学校関係者ヒアリング

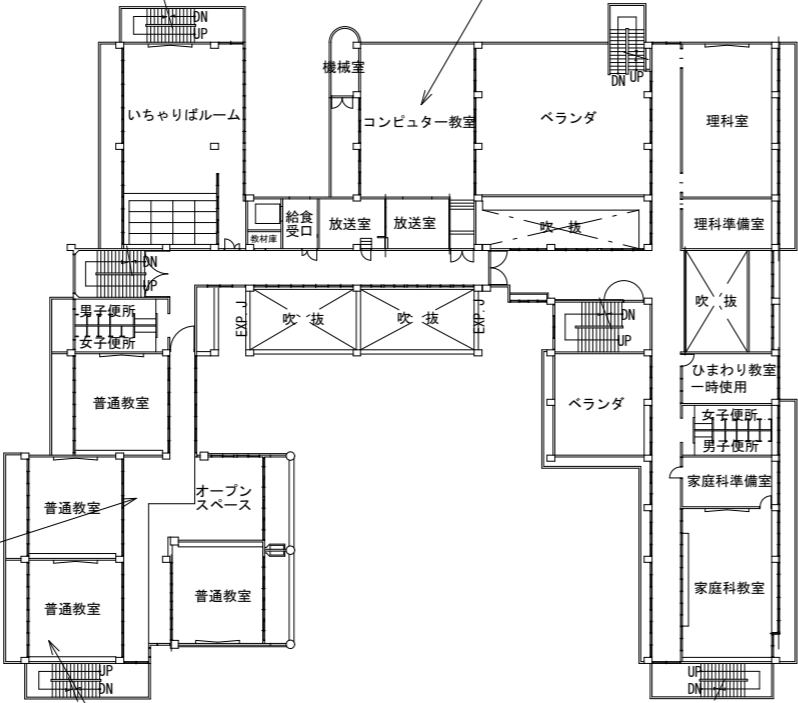


□廊下  
・教室に入りきれない物品の置場となっている。

□コンピューター室  
・モニターのみが設置され、ほぼ使用していない。  
・現在はタブレット端末等で授業を行っている。  
・空調機器が故障中。

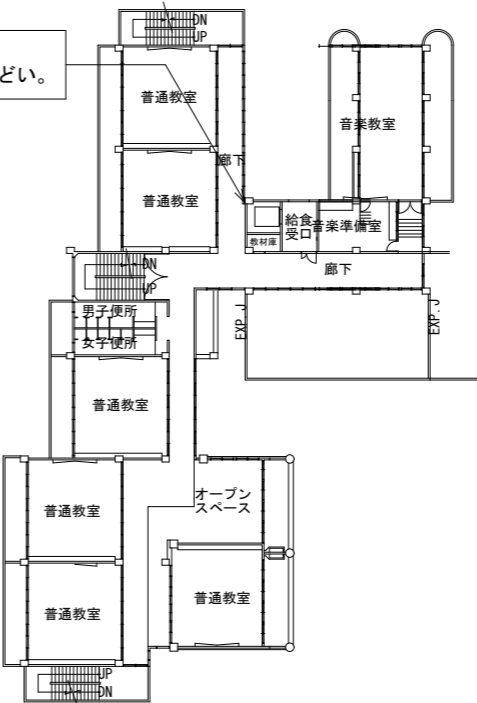


□階数  
・現況4階建ての校舎となっており、運用上不便なため3階建て以下にしてほしい。

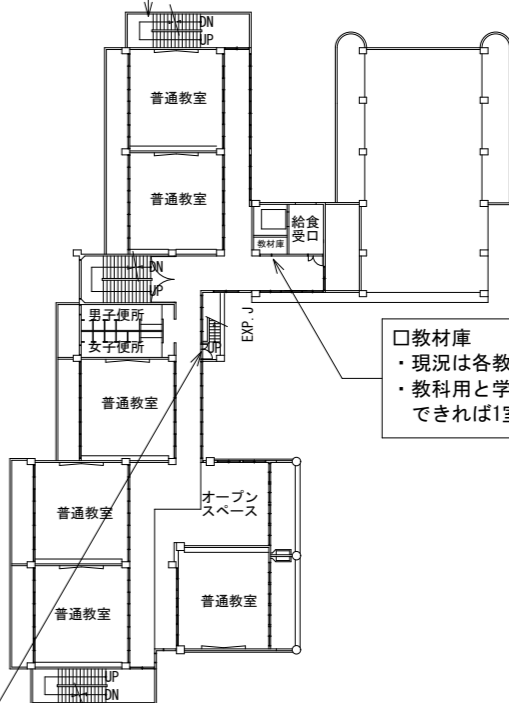


2階平面図

□EXP. J  
・雨漏りがひどい。



3階平面図



4階平面図

□教材庫  
・現況は各教科ごとに分散配置されている。  
・教科用と学年用の教材庫が必要。  
できれば1室にまとめたい。

□屋上通用口  
・生徒がよく利用する廊下に面して通用口が設けられているので、生徒が使用しないか安全面に不安がある。



ランドセルサイズと合わないロッカー



普通教室内の様子



廊下に面した屋上通用口



## 04.関係者ヒアリング

### 2. 西原東こども園関係者ヒアリング

西原東こども園は、西原東小学校に隣接しており、日常的に小学校の運動場を利用するなど、両施設は密接な関係を有しています。

このような連携状況を踏まえ、基本方針の策定にあたり、関係者の意見を的確に反映するため、西原東こども園に対して個別にヒアリングを実施しました。

#### (1) 西原東こども園と小学校の現状における課題等について

- ・ 管理上の都合により、敷地内での駐車場の確保が困難であるため、こども園職員は他の場所に駐車場を借用している。
- ・ 体育館は夜間の一般利用があるが、外灯の数が十分でないため、十分な照明が確保されておらず、安全面への懸念がある。

#### (2) 西原東小学校改築基本計画における要望等について

- ・ 小学校敷地の北東部にこども園新園舎建設予定地がある。境界沿いに既設側溝があり側溝を含めたこども園敷地全体が低くなっているため、小学校敷地への動線確保や雨水排水に課題があると認識している。また、側溝を挟んでフェンスが2重設置になる可能性が高く、維持管理の観点からも課題がある。
- ・ こども園新園舎は令和9年度供用開始となるため、運動場や体育館の小学校施設を従来通り利用する際、現状として境界線付近に職員駐車場や給食配送車両の動線が重なるため、安全面で留意が必要である。

#### (3) その他について

- ・ 登園及び職員のスケジュールについて

こども園における登園時間は午前8時30分頃までとされているが、実際には多くの園児が午前8時頃までには登園を完了している。職員の勤務開始時刻は午前7時15分頃である。

- ・ 小学校施設の利用状況

運動場：毎日午前8時15分から8時45分まで使用

体育館：週1回、午前8時30分から9時15分まで使用

これらの施設利用により、園児の運動機会の確保と活動の多様化が図られている。

- ・ 園児数の現状と将来見込み

現在の園児数は58名であるが、将来的には105名まで増加する予定である。

- ・ 敷地形状と配置計画の課題

こども園の敷地は台形状であり、施設配置計画の策定において制約が生じている。特に園庭の確保が困難であり、園児の安全かつ十分な遊び場の確保が課題となっている。

- ・ くすのき広場の利用状況

小学校内に配置されているくすのき広場については、利用されていない状況である。