

# 沖縄県西原町都市計画図 (那覇広域都市計画公園)

作成・修正 令和五年四月

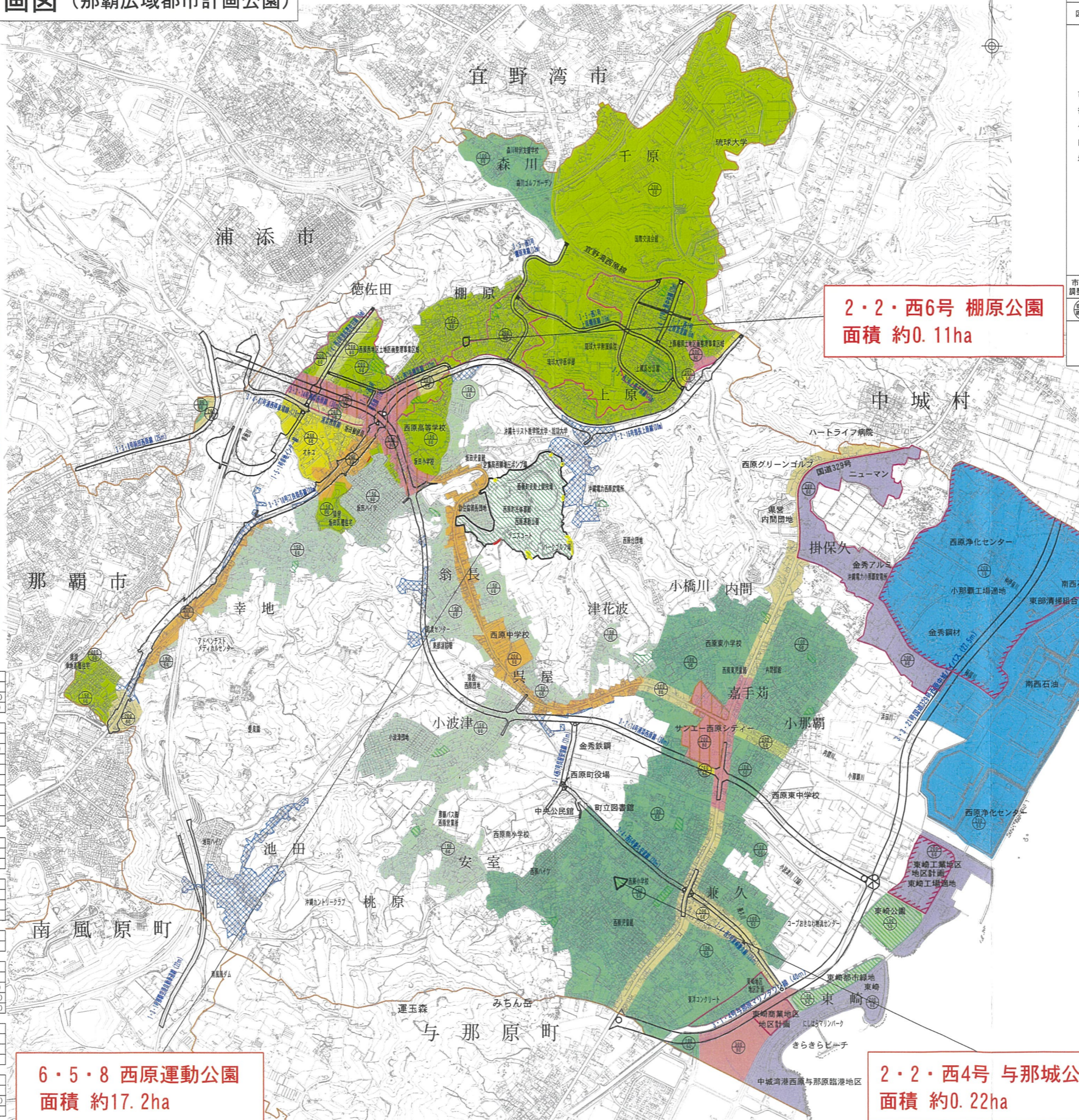
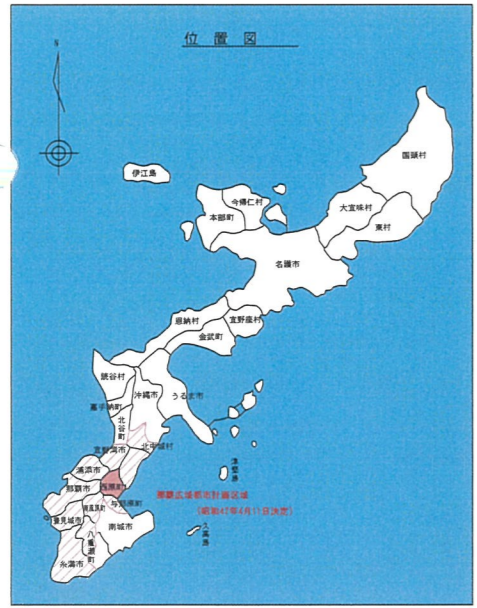
## 那覇広域都市計画公園の変更 (西原町決定)

- 6・5・8西原運動公園
- 2・2・西4号与那城公園
- 2・2・西6号棚原公園

## 総括図

A1:S=1/10,000 A3:S=1/20,000

	公園区域
	増加区域
	減少区域



**2・2・西6号 棚原公園**  
面積 約0.11ha

**6・5・8 西原運動公園**  
面積 約17.2ha

**2・2・西4号 与那城公園**  
面積 約0.22ha

### 凡例

区域	区分	用途地名	建ぺい率	容積率	面積
市街化区域	第1種低層住居専用地域		50	100	177.4 ha
	第2種低層住居専用地域		50	150	8.6 ha 92.0 ha
	第1種中高層住居専用地域		60	200	28.6 ha 152.9 ha
	第2種中高層住居専用地域		60	200	5.8 ha
	第1種住居地域		60	200	10.3 ha
	第2種住居地域		60	200	33.1 ha
	準住居地域		60	200	25.9 ha
	近隣商業地域		80	200 300	16.4 ha 19.3 ha
	準工業地域		60	200	53.5 ha
	工業専用地域		50 60	200	8.2 ha 150.6 ha
市街化区域合計面積					782.6 ha
市街化調整区域	指定なし		60	200	807.4 ha

建築率は.....建物の建築面積÷敷地面積×100(%)  
 容積率は.....建物の延面積÷敷地面積×100(%)  
 ※道路沿いの用途地域界は、道路幅より25m、又は地形・地物である。  
 ※第1種低層住居専用地域 絶対高さ制限(高さの限度) 10m  
 ※第2種低層住居専用地域 絶対高さ制限(高さの限度) 12m  
 詳細については、西原町建設部都市整備課に問合せ下さい。 TEL945-4496

	都市計画法第34条第11号による指定区域	面積	指定年月日
		(88.27)	平成16.6.29
		(112.34)	平成25.4.23(変更)
		118.70 ha	平成26.5.2(変更)

	地区計画区域	面積	決定年月日
東崎地区		(3.2)	平成15.9.10
東崎商業地区		2.9 ha	令和3.2.17(変更)
西原西地区		2.0 ha	平成21.6.10
東崎工業地区		24.6 ha	平成22.3.24
嘉手苅地区		6.2 ha	平成26.7.28
嘉手苅地区		5.9 ha	平成30.9.10
兼久マリンタウン線沿線地区		6.2 ha	令和3.2.17
内間-掛保久地区		25.6 ha	令和5.3.31

	土地区画整理事業区域	面積	決定年月日
上原棚原土地区画整理事業区域		40.4 ha	昭和60.10.11
西原西地区土地区画整理事業区域		23.7 ha	平成18.5.12

	準防火地域	面積	決定年月日
西原西地区		8.7 ha	平成22.3.24
嘉手苅地区		5.9 ha	平成30.9.10
坂田地区		4.7 ha	令和5.3.31

	臨港地区	面積	決定年月日
中城湾港西原与那原臨港地区		29.8 ha	平成19.10.2

	公共下水道	面積	決定年月日
西原町公共下水道		(625)	平成8.4.16
		(673)	平成11.3.3(変更)
		(699)	平成27.10.6(変更)
		853 ha	平成30.8.22(変更)

	都市下水路決定地域	延長	指定年月日
① 我謝都市下水路		820 m	昭和52.7.15
② 内間都市下水路		1,300 m	昭和53.12.16
③ 翁長都市下水路		1,310 m	昭和56.12.9

	工場適地	面積	決定年月日
小那覇工場適地		(75.1)	昭和57.3.31
東崎工場適地		78.6 ha	昭和60.3.30(変更)
東崎工場適地		6.2 ha	平成14.3.15

都市公園決定地域	面積	決定年月日
① 2-2西1号我謝児童公園	0.22 ha	昭和52.7.15
② 2-2-2兼久児童公園	0.52 ha	平成16.12.17(変更)
③ 2-2-3兼久児童公園	0.12 ha	昭和52.7.15
④ 2-2-4与那城児童公園	0.22 ha	昭和54.8.25
⑤ 2-2-5棚原児童公園	0.10 ha	昭和55.9.27
⑥ 2-2-5兼久児童公園	0.18 ha	昭和55.9.27
⑦ 6-5-8西原運動公園	17.4 ha	昭和56.3.7
⑧ 2-2-7内間児童公園	0.12 ha	昭和56.11.6
⑨ 2-2-9兼久児童公園	0.13 ha	昭和56.11.6
⑩ 2-2-8小波津児童公園	0.28 ha	昭和56.11.6
⑪ 2-2-10 9区児童公園	0.21 ha	昭和58.12.27
⑫ 2-2-11津花波児童公園	0.43 ha	昭和60.5.28
⑬ 3-3-1上原高台公園	1.30 ha	昭和60.10.11
⑭ 2-2-12小那覇児童公園	0.12 ha	昭和60.12.24
⑮ 掛保久後開毛都市緑地	0.13 ha	昭和63.12.7
⑯ 西原台地公園	0.15 ha	(平成9.7.12)
⑰ 4-4-西1東崎公園	4.90 ha	平成12.4.13
⑱ 西2東崎都市緑地	2.80 ha	平成14.2.22
⑲ 上原東公園	0.11 ha	(平成22.5.30)
⑳ 上原西公園	0.13 ha	(平成22.5.30)
㉑ 上原南公園	0.22 ha	(平成22.5.30)
㉒ 白河公園	0.14 ha	(平成22.5.30)
㉓ 歴史公園	0.09 ha	(平成22.5.30)
㉔ 上原棚原1号緑地	0.37 ha	(平成28.11.4)
㉕ 上原棚原2号緑地	0.28 ha	(平成28.11.4)
㉖ 上原棚原3号緑地	0.37 ha	(平成28.11.4)
㉗ 上原棚原4号緑地	0.11 ha	(平成28.11.4)
㉘ 上原棚原5号緑地	0.27 ha	(平成28.11.4)
㉙ 上原棚原6号緑地	0.89 ha	(平成28.11.4)
㉚ 2-2-13西13号徳佐田公園	0.05 ha	(令和5.2.15)
㉛ 2-2-14西14号グレーブ公園	0.50 ha	(令和5.2.15)
㉜ 2-2-15西15号棚原南公園	0.13 ha	(令和5.2.15)
㉝ 2-2-16西16号はたん公園	0.21 ha	(令和5.2.15)

都市計画道路	延長	決定年月日
3-4-22号上原中央線	340 m	昭和60.10.11
3-5-西1号上原棚原線	1,060 m	昭和60.9.13
3-5-西2号上原千原線	(510 m)	昭和60.9.13
3-5-西3号棚原東線	830 m	昭和60.9.13
7-7-8号上原客里線	280 m	昭和63.12.9(変更)
3-3-8号前田西原線	3,000 m	昭和59.8.14
1-3-1号那覇空港自動車線	11,840 m	平成27.7.17
3-1-4号与那原マリンタウン線	約1,680 m	平成14.5.10
3-2-14号浦添西原線	(約4,730 m)	平成14.5.10
3-2-16号翁長上原線	約2,220 m	平成18.12.26
3-4-西4号翁長徳佐田線	約590 m	平成19.1.4
7-5-西2号棚原線	670 m	平成19.9.12
7-5-西3号翁長線	80 m	平成19.9.12
3-3-10号汀良翁長線	約3,430 m	平成20.12.9
3-4-西5号東崎兼久線	690 m	平成21.6.11
1-5-1号兼久インター線	約900 m	平成28.1.26
3-4-87号浦西停車場線	約580 m	平成28.1.26
3-4-西6号兼久安室線	820 m	平成28.5.17
3-4-西7号兼久安室線	320 m	平成28.5.17
3-3-21号国道329号西原中城バイパス	約3,600 m	令和3.2.9