

西原町の給与・定員管理等について

1 総括

(1) 人件費の状況(普通会計決算)

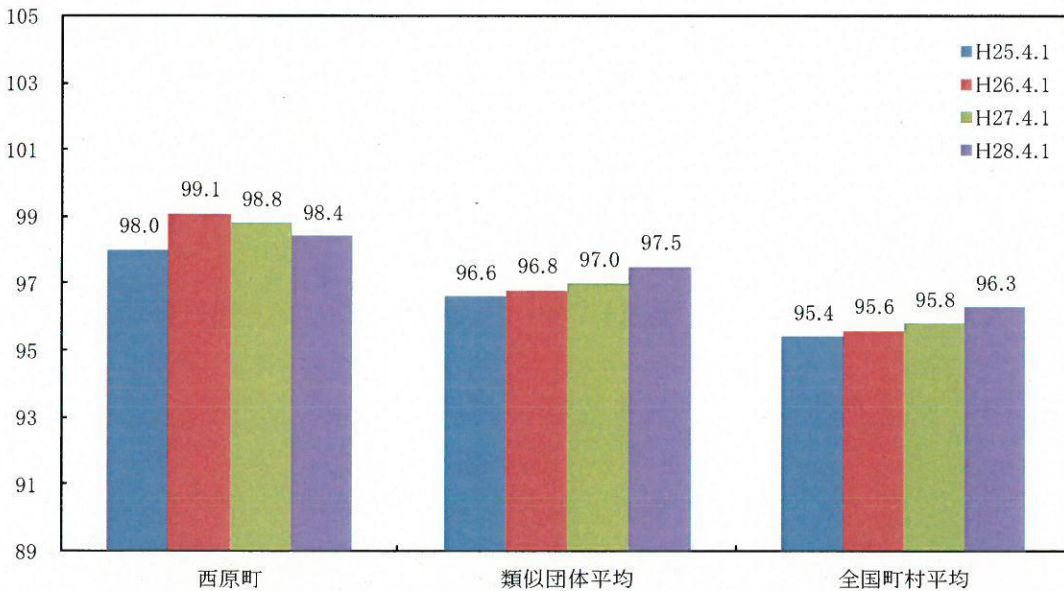
区分	住民基本台帳人口 (27年1月1日)	歳出額 A	実質収支	人件費 B	人件費率 B/A	(参考) 26年度の人件費率
27年度	人 35,198	千円 13,583,295	千円 357,980	千円 1,991,031	% 14.7	% 14.9

(2) 職員給与費の状況(普通会計決算)

区分	職員数 A	給与費				1人当たり 給与費 B/A	(参考)27年度町村 類似団体1人当たり給与費
		給料	職員手当	期末勤勉手当	計 B		
27年度	人 177	千円 596,801	千円 65,902	千円 223,520	千円 886,223	千円 5,007	千円 5,762

- (注) 1 職員手当には退職手当を含まない。
 2 職員数は、平成27年4月1日現在の人数である。
 3 給与費については、任期付短時間勤務職員(再任用職員(短時間勤務))の給与費が含まれており、職員数には当該職員を含んでいない。

(3) ラスパイレス指数の状況



- (注) 1 ラスパイレス指数とは、全地方公共団体の一般行政職の給料月額を同一の基準で比較するため、国の職員数(構成)を用いて、学歴や経験年数の差による影響を補正し、国の行政職俸給表(一)適用職員の俸給月額を100として計算した指数。
 2 類似団体平均とは、人口規模、産業構造が類似している団体のラスパイレス指数を単純平均したものである。
 3 平成25年は、国家公務員の時限的な(2年間)給与改定・臨時特例法による給与減額措置がない場合とした値である。

※ 平成28年4月1日のラスパイレス指数が、①3年前に比べ1ポイント以上上昇している場合、②3年連続で上昇している場合、③100を超えている場合について、その理由及び改善の見込み

(4) 給与改定の状況

① 月例給

区分	人事委員会の勧告				給与改定率	(参考) 国の改定率
	民間給与 A	公務員給与 B	較差 A-B	勧告 (改定率)		
28年度	円 —	円 —	—	% —	% 0.17	% 0.17

本町は人事委員会を設置していないため、「人事委員会の勧告」の欄は記載なし。

(注)「民間給与」、「公務員給与」は、人事委員会勧告において公民の4月分の給与額をラスパイレス比較した平均給与月額である。

② 特別給(期末・勤勉手当)

区分	人事委員会の勧告				年間支給月数	(参考) 国の年間支給月数
	民間の支給割合 A	公務員の支給月数 B	較差 A-B	勧告 (改定月数)		
28年度	月 —	月 —	月 —	月 —	月 4.20	月 4.20

本町は人事委員会を設置していないため、「人事委員会の勧告」の欄は記載なし。

(注)「民間支給割合」は民間事業所で支払われた賞与等の特別給の年間支給割合、「公務員の支給月数」は期末手当及び勤勉手当の年間支給月数である。

(5) 給与制度の総合的見直しの実施状況について

【概要】国の給与制度の総合的見直しにおいては、俸給表の水準の平均2%の引下げ及び地域手当の支給割合の見直し等に取り組むとされている。

① 給料表の見直し

[実施 未実施]

実施内容

国と同様。

② 地域手当の見直し

実施内容

地域手当は支給していない。

③ その他の見直し内容

実施内容

(6) 特記事項

なし

2 職員の平均給与月額、初任給等の状況

(1) 職員の平均年齢、平均給料月額及び平均給与月額の状況(平成28年4月1日現在)

①一般行政職

区 分	平均年齢	平均給料月額	平均給与月額	平均給与月額 (国比較ベース)
西原町	42.6 歳	320,700 円	366,884 円	346,359 円
沖縄県	40.8 歳	308,215 円	363,572 円	336,507 円
国	43.6 歳	331,816 円	—	410,984 円
類似団体	41.7 歳	309,814 円	374,408 円	343,774 円

②技能労務職

区分	公 務 員					民 間			参 考
	平均年齢	職員数	平均 給料月額	平均給与月額 A	平均給与月額 (国比較ベース)	対応する 民間の 類似職種	平均年齢	平均給与月額 B	A/B
西原町	50.6 歳	16 人	336,300 円	357,881 円	355,969 円	—	—	—	—
調理員	50.6 歳	16 人	336,300 円	357,881 円	355,969 円	調理士	44.7 歳	188,400 円	1.90
沖縄県	53.2 歳	262 人	351,164 円	397,432 円	378,787 円	—	—	—	—
国	50.4 歳	2,876 人	287,447 円	— 円	329,358 円	—	—	—	—
類似団体	50.5 歳	10 人	298,826 円	329,060 円	318,116 円	—	—	—	—

区 分	参 考		
	年収ベース(試算値)の比較		
	公務員 C	民間 D	C/D
西原町	5,828,672	2,431,700	2.40
調理員	5,828,672 円	2,431,700 円	2.40

- ※ 民間データは、賃金構造基本統計調査において公表されているデータを使用している。(平成25～27年の3か年平均)
- ※ 技能労務職の職種と民間の職種等の比較にあたり、年齢、業務内容、雇用形態等の点において完全に一致しているものではない。
- ※ 年収ベースの「公務員(C)」及び「民間(D)」のデータは、それぞれ平均給与月額を12倍したものに、公務員においては前年度に支給された期末・勤勉手当、民間においては前年に支給された年間賞与の額を加えた試算値である。
- ※ 個人情報保護の観点から、対象となる職員数が1人又は2人の場合は、個人情報が特定されるため、平均給料月額、平均給与月額、年齢の欄をアスタリスク(*)としている。

- (注) 1 「平均給料月額」とは、平成28年4月1日現在における各職種ごとの職員の基本給の平均である。
 2 「平均給与月額」とは、給料月額と毎月支払われる扶養手当、地域手当、住居手当、時間外勤務手当などのすべての諸手当の額を合計したものであり、地方公務員給与実態調査において明らかにされているものである。
 また、「平均給与月額(国比較ベース)」は、比較のため、国家公務員と同じベース(=時間外勤務手当等を除いたもの)で算出している。

(2) 職員の初任給の状況(平成28年4月1日現在)

区 分		西原町	沖縄県	国
一般行政職	大 学 卒	176,700 円	176,700 円	176,700 円
	高 校 卒	144,600 円	144,600 円	144,600 円
技能労務職	高 校 卒	142,000 円	142,000 円	—
	中 学 卒	134,000 円	134,000 円	—

(3) 職員の経験年数別・学歴別平均給料月額状況(平成28年4月1日現在)

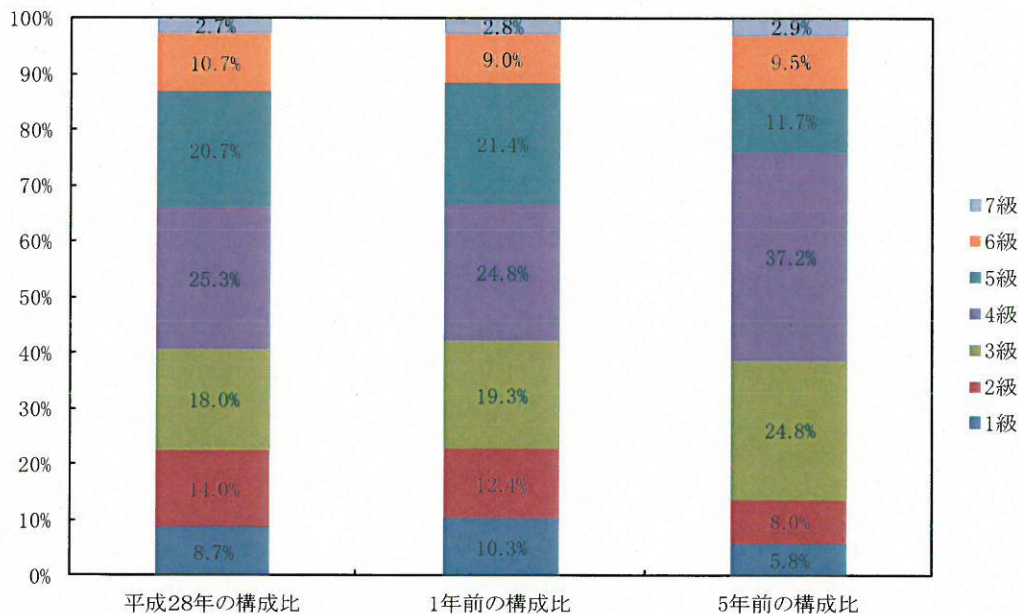
区 分		経験年数10年	経験年数20年	経験年数25年	経験年数30年
一般行政職	大学卒	249,400 円	354,333 円	382,034 円	396,643 円
	高校卒	- 円	292,300 円	361,850 円	380,450 円
技能労務職	高校卒	- 円	296,400 円	- 円	- 円
	中学卒	- 円	- 円	350,600 円	- 円

3 一般行政職の級別職員数等の状況

(1) 一般行政職の級別職員数及び給料表の状況(平成28年4月1日現在)

区 分	標準的な職務内容	職員数	構成比	1号給の給料月額	最高号給の給料月額
1 級	主事・技師	13 人	8.7 %	140,100 円	246,100 円
2 級	主事・技師	21 人	14.0 %	190,200 円	303,000 円
3 級	主任主事・主任技師	27 人	18.0 %	226,400 円	348,800 円
4 級	係長・主査・技査	38 人	25.3 %	259,900 円	379,800 円
5 級	課長補佐・副主幹	31 人	20.7 %	286,200 円	391,800 円
6 級	課長・局長・室長・主幹	16 人	10.7 %	317,000 円	409,000 円
7 級	部長	4 人	2.7 %	361,300 円	443,700 円

(注) 1 西原町の給与条例に基づく給料表の級区分による職員数である。
 2 標準的な職務内容とは、それぞれの級に該当する代表的な職務である。



(注) 平成22年に7級制へ変更(部長制への機構改革)

(2) 昇給への勤務成績の反映状況

平成28年4月2日から平成29年4月1日までににおける運用	西原町		国	
	管理職員	一般職員	特定管理職員	一般職員
イ 人事評価を実施した	○	○	○	○
標準に加え、上位及び下位の区分も適用			○	○
標準に加え、上位の区分も適用				
標準に加え、下位の区分も適用				
標準の区分のみ適用	○	○		
ロ 人事評価を実施していない				

勤務成績に基づき、管理職3号給(55歳以上は2号給)、一般職員は4号給の昇給(55歳以上は2号給)を実施。
 ※休職者については、勤務成績に基づき実施。

4 職員の手当の状況

(1) 期末手当・勤勉手当

西原町		沖縄県		国	
1人当たり平均支給額(平成27年度)		1人当たり平均支給額(平成27年度)		—	
1,413 千円		1,513 千円			
(平成27年度支給割合)		(平成27年度支給割合)		(平成27年度支給割合)	
期末手当	勤勉手当	期末手当	勤勉手当	期末手当	勤勉手当
2.60 月分	1.60 月分	2.60 月分	1.60 月分	2.60 月分	1.60 月分
(1.45)	(0.75)	(1.45)	(0.75)	(1.45)	(0.70)
(加算措置の状況)		(加算措置の状況)		(加算措置の状況)	
職制上の段階、職務の級等による加算措置		職制上の段階、職務の級等による加算措置		職制上の段階、職務の級等による加算措置	

(注) ()内は、再任用職員に係る支給割合である。

勤勉手当への勤務成績の反映状況(一般行政職)

平成28年度中における運用	西原町		国	
	管理職員	一般職員	特定管理職員	一般職員
イ 人事評価を実施した	○	○	○	○
標準に加え、上位及び下位の成績率も適用			○	○
標準に加え、上位の成績率も適用				
標準に加え、下位の成績率も適用				
標準の成績率のみ適用	○	○		
ロ 人事評価を実施していない				

(2) 退職手当(平成28年4月1日現在)

西原町			国		
(支給率)	自己都合	勸奨・定年	(支給率)	自己都合	勸奨・定年
勤続20年	20.445 月分	25.55625 月分	勤続20年	20.445 月分	25.55625 月分
勤続25年	29.145 月分	34.5825 月分	勤続25年	29.145 月分	34.5825 月分
勤続35年	41.325 月分	49.59 月分	勤続35年	41.325 月分	49.59 月分
最高限度額	49.59 月分	49.59 月分	最高限度額	49.59 月分	49.59 月分
その他の加算措置	定年前早期退職特例		その他の加算措置	定年前早期退職特例	
1人当たり平均支給額	20,497 千円				

(注) 退職手当の1人当たり平均支給額は、平成27年度に退職した職員に支給された平均額である。

(3) 地域手当(平成28年4月1日現在) 制度なし

支給実績(平成27年度決算)		0 千円	
支給職員1人当たり平均支給年額(26年度決算)		0 円	
支給対象地域	支給率	支給対象職員数	国の制度(支給率)
	%	人	%

(4) 特殊勤務手当(平成28年4月1日現在)

支給実績(平成27年度決算)		1,319 千円		
支給職員1人当たり平均支給年額(平成27年度決算)		20,292 円		
職員全体に占める手当支給職員の割合(平成27年度)		31.0 %		
手当の種類(手当数)		4		
手当の名称	主な支給対象職員	主な支給対象業務	支給実績 (27年度決算)	左記職員に対する 支給単価
行旅病人、行旅死亡人取扱手当	行旅病人及び行旅死亡人の取扱いをした者	行旅病人及び行旅死亡人の取扱い	0 千円	日額 2,000円
伝染病防疫取扱手当	伝染病防疫作業に従事した職員	伝染病防疫作業	0 千円	日額 2,000円
非常災害手当	非常災害時に出勤を命ぜられた職員	台風災害、河川氾濫等	1217 千円	ア 正規の勤務時間内 1時間1,000円 イ 正規の勤務時間外、週休日及び休日 1時間1,500円
危険作業手当	任命権者が身体に危険だと認められる作業に従事した職員	不発弾処理、野犬捕獲	102 千円	1件当たり2,000円

※決算は職員に支給された手当のうち、通常業務において頻度が高い支給実績、支給年額、支給職員の割合である。

※平成19年度から現金取扱手当等の廃止により4種類。

(5) 時間外勤務手当

支給実績(平成27年度決算)	30,494 千円
職員1人当たり平均支給年額(平成27年度決算)	144 千円
支給実績(平成26年度決算)	34,074 千円
職員1人当たり平均支給年額(平成26年度決算)	160 千円

(注) 職員1人当たり平均支給額を算出する際の職員数は、「支給実績(27年度決算)」と同じ年度の4月1日現在の総職員数(管理職員、教育職員等、制度上時間外勤務手当の支給対象とはならない職員を除く。)であり、短時間勤務職員を含む。

(6) その他の手当(平成28年4月1日現在)

手当名	内容及び支給単価	国の制度との異同	国の制度と異なる内容	支給実績 (平成27年度決算)	支給職員1人当たり 平均支給年額 (平成27年度決算)
扶養手当	扶養親族のいる職員に支給 (1) 配偶者 月額13,000円 (2) 配偶者以外の扶養親族 月額6,500円(配偶者がいない 場合の1人目は11,000 円)(特定扶養親族は1人に つき5,000円加算)	同	同	26,989 千円	243,145 円
住居手当	住居を借り受け家賃を支 払っている職員に支給 家賃の額に応じて27,000円 を限度に支給	同	同	20,368 千円	290,973 円
通勤手当	通勤距離が片道2km以上の 職員に支給 (1) 交通機関を利用する職 員 運賃相当額(上限55,000 円) (2) 自家用車を利用する職 員 距離区分に応じた額	異	沖縄県に 準拠	5,303 千円	47,775 円
管理職手当	管理職に支給 部長53,000円 課長等47,000円	同	同	12,042 千円	523,565 円
休日勤務手当	祝日及び年末年始に勤務し た職員に支給 通常の時間単価に135/100 を乗じた額	同	同	242 千円	13,417 円

5 特別職の報酬等の状況(平成28年4月1日現在)

区分		給料月額等		
		(参考)類似団体における最高/最低額		
給 料	市区町村長 (減額後)	731,380 円	920,000 円 / 585,600 円	
	(月額)	754,000 円		
報 酬	副町長 (減額後)	591,700 円	760,000 円 / 536,000 円	
	(月額)	610,000 円		
報 酬	議長	318,000 円	499,000 円 / 227,000 円	
	副議長	266,000 円	430,000 円 / 182,000 円	
	議員	253,000,243,000 円	400,000 円 / 157,000 円	
期 末 手 当	町長・副町長	(平成27年度支給割合) 3.10 月分		
	議長・副議長・議員	(平成27年度支給割合) 3.10 月分		
退 職 手 当		(算定方式)	(1期の手当額)	(支給時期)
	町長	退職の日における給料月額に勤務年数を 乗じて得た額に、当該各号に掲げる割合を 乗じて得た額。 (1)任期満了(100分の500) (2)公務上の傷病又は死亡(100分の600)	15,080,000	退職したとき

退職手当	副町長	(1)任期満了(100分の300) (2)公務上の傷病又は死亡(100分の360)	7,320,000	退職したとき
	収入役	—	—	—
	備考	※1年未満の端数は月割。		

(注) 1 退職手当の「1期の手当額」は、4月1日現在の給料月額及び支給率に基づき、1期(4年=48月)勤めた場合における退職手当の見込額である。

※平成20年10月6日より収入役廃止

6 職員数の状況

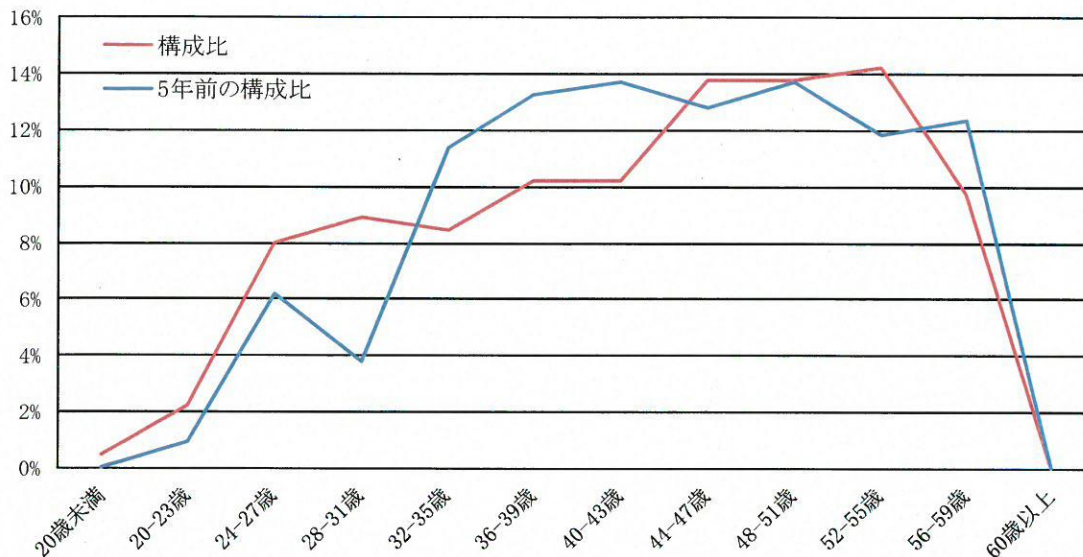
(1) 部門別職員数の状況と主な増減理由

部門	区分	職員数		対前年増減数	主な増減理由	
		平成27年	平成28年			
普通会計部門	一般行政部門	議会	3	3	0	<ul style="list-style-type: none"> ・教育委員会からの一部業務の移管による増 ・一括交付金事業・大型MICE施設関連事業に対応するための増 ・機構改編による増減
		総務	35	38	3	
		税務	13	13	0	
		労働	0	0	0	
		農林水産	9	8	△1	
		商工	0	2	2	
		土木	23	25	2	
		民生	35	34	△1	
		衛生	7	7	0	
	計	125	130	5	<参考> 人口1万人当たり職員数 36.93 人 (類似団体の人口1万人当たり職員数 50.00 人)	
教育部門	52	52	0			
消防部門	0	0	0			
小計	52	52	0	<参考> 人口1万人当たり職員数 51.71 人 (類似団体の人口1万人当たり職員数 64.41 人)		
公営企業等会計部門	水道	10	10	0		
	下水道	4	4	0		
	その他	29	29	0		
	小計	43	43	0		
合計		220	225	5	<参考> 人口1万人当たり職員数 63.92 人	
		[237]	[237]	[0]		

(注) 1 職員数は一般職に属する職員数である。

2 []内は、条例定数の合計である。

(2) 年齢別職員構成の状況(平成28年4月1日現在)



区分	20歳未満	20歳 23歳	24歳 27歳	28歳 31歳	32歳 35歳	36歳 39歳	40歳 43歳	44歳 47歳	48歳 51歳	52歳 55歳	56歳 59歳	60歳以上	計
職員数	1人	5人	18人	20人	19人	23人	23人	31人	31人	32人	22人	0人	225人

(3) 職員数の推移

(単位:人、%)

部門別	年度	平成23年	平成24年	平成25年	平成26年	平成27年	平成28年	過去5年間の増減数(率)	
一般行政		121	122	121	121	125	130	9	7.4
教育		51	49	53	54	52	52	1	2.0
普通会計計		172	171	174	175	177	182	10	5.8
公営企業等会計計		40	42	42	41	43	43	3	7.5
総合計		212	213	216	216	220	225	13	6.1

(注) 各年における定員管理調査において報告した部門別職員数。

7 公営企業職員の状況

(1) 水道事業

① 職員給与費の状況

ア 決算

区分	総費用 A	純損益又は 実質収支	職員給与費 B	総費用に占める 職員給与費比率 B/A	(参考) 平成26年度の総費用に 占める職員給与費比率
平成27年度	千円 769,286	千円 71,665	千円 81,725	% 10.6	% 10.7

(注) 資本勘定支弁職員に係る職員給与費を含まない。

区分	職員数 A	給 与 費				1人当たり 給与費 B/A	(参考)全国市町村平均 1人当たり給与費
		給 料	職員手当	期末・勤勉手当	計 B		
平成 27年度	人 10	千円 42,227	千円 6,404	千円 16,401	千円 65,032	千円 6,503	千円 6,190

(注) 1 職員手当には退職給与金を含まない。
2 職員数は、平成27年4月1日現在の人数である。

② 職員の基本給、平均月収額及び平均年齢の状況(平成28年4月1日現在)

区 分	平均年齢	基本給	平均月収額
西原町	49.0 歳	373,670 円	544,655 円
団体平均	44.7 歳	346,797 円	514,785 円

(注) 平均月収額には、期末・勤勉手当等を含む。

③ 職員の手当の状況

ア 期末手当・勤勉手当

企業職員				一般行政職			
1人当たり平均支給額(平成27年度)				1人当たり平均支給額(平成27年度)			
1,624 千円				1,433 千円			
(平成27年度支給割合)				(平成27年度支給割合)			
期末手当		勤勉手当		期末手当		勤勉手当	
2.60 月分		1.60 月分		2.60 月分		1.60 月分	
				(1.45)		(0.75)	
(加算措置の状況)				(加算措置の状況)			
職制上の段階、職務の級等による加算措置				職制上の段階、職務の級等による加算措置			

(注) ()内は、再任用職員に係る支給割合である。

イ 退職手当(平成28年4月1日現在)

西原町			一般行政職		
(支給率)	自己都合	勸奨・定年	(支給率)	自己都合	勸奨・定年
勤続20年	20.445 月分	25.55625 月分	勤続20年	20.445 月分	25.55625 月分
勤続25年	29.145 月分	34.5825 月分	勤続25年	29.145 月分	34.5825 月分
勤続35年	41.325 月分	49.59 月分	勤続35年	41.325 月分	49.59 月分
最高限度額	49.59 月分	49.59 月分	最高限度額	49.59 月分	49.59 月分
その他の加算措置	定年前早期退職特例		その他の加算措置	定年前早期退職特例	
1人当たり平均支給額	- 千円		1人当たり平均支給額	20,497 千円	

(注) 退職手当の1人当たり平均支給額は、平成27年度に退職した職員に支給された平均額である。

ウ 地域手当(平成28年4月1日現在) 制度なし

支給実績(平成26年度決算)	0 千円		
支給職員1人当たり平均支給年額(26年度決算)	0 円		
支給対象地域	支給率	支給対象職員数	国の制度(支給率)
	%	人	%

エ 特殊勤務手当(平成28年4月1日現在)

支給実績(平成27年度決算)		60 千円		
支給職員1人当たり平均支給年額(平成27年度決算)		60,000 円		
職員全体に占める手当支給職員の割合(平成27年度)		10.0 %		
手当の種類(手当数)		1		
手当の名称	主な支給対象職員	主な支給対象業務	支給実績 (27年度決算)	左記職員に対する 支給単価
技術管理者手当	水道技術管理者		60 千円	月額 5,000 円

※平成27年度決算における手当の種類(技術管理者手当)

※平成19年度から企業手当の廃止により1種類。

オ 時間外勤務手当

支給実績(平成27年度決算)	1,953 千円
職員1人当たり平均支給年額(平成27年度決算)	195 千円
支給実績(平成26年度決算)	2,566 千円
職員1人当たり平均支給年額(平成26年度決算)	285 千円

(注) 時間外勤務手当には、休日勤務手当を含む。

(注) 職員1人当たり平均支給額を算出する際の職員数は、「支給実績(27年度決算)」と同じ年度の4月1日現在の総職員数(管理職員、教育職員等、制度上時間外勤務手当の支給対象とはならない職員を除く。)であり、短時間勤務職員を含む。

カ その他の手当(平成28年4月1日現在)

手当名	内容及び支給単価	一般行政職 の制度との 異同	一般行政職 の制度と異 なる内容	支給実績 (平成27年度決算)	支給職員1人当たり 平均支給年額 (平成27年度決算)
扶養手当	扶養親族のいる職員に支給 (1) 配偶者 月額13,000円 (2) 配偶者以外の扶養親族 月額6,500円(配偶者がいな い場合の1人目は11,000 円)(特定扶養親族は1人に つき5,000円加算)	同	同	2,416 千円	345,143 円
住居手当	住居を借り受け家賃を支 払っている職員に支給 家賃の額に応じて27,000円 を限度に支給	同	同	1,179 千円	294,750 円
通勤手当	通勤距離が片道2km以上の 職員に支給 (1) 交通機関を利用する職 員 運賃相当額(上限55,000 円) (2) 自家用車を利用する職 員 距離区分に応じた額	同	同	328 千円	41,000 円
管理職手当	管理職に支給 部長53,000円 課長等47,000円	同	同	492 千円	492,000 円
休日勤務手当	祝日及び年末年始に勤務し た職員に支給 通常の時間単価に135/100 を乗じた額	同	同	0 千円	0 円