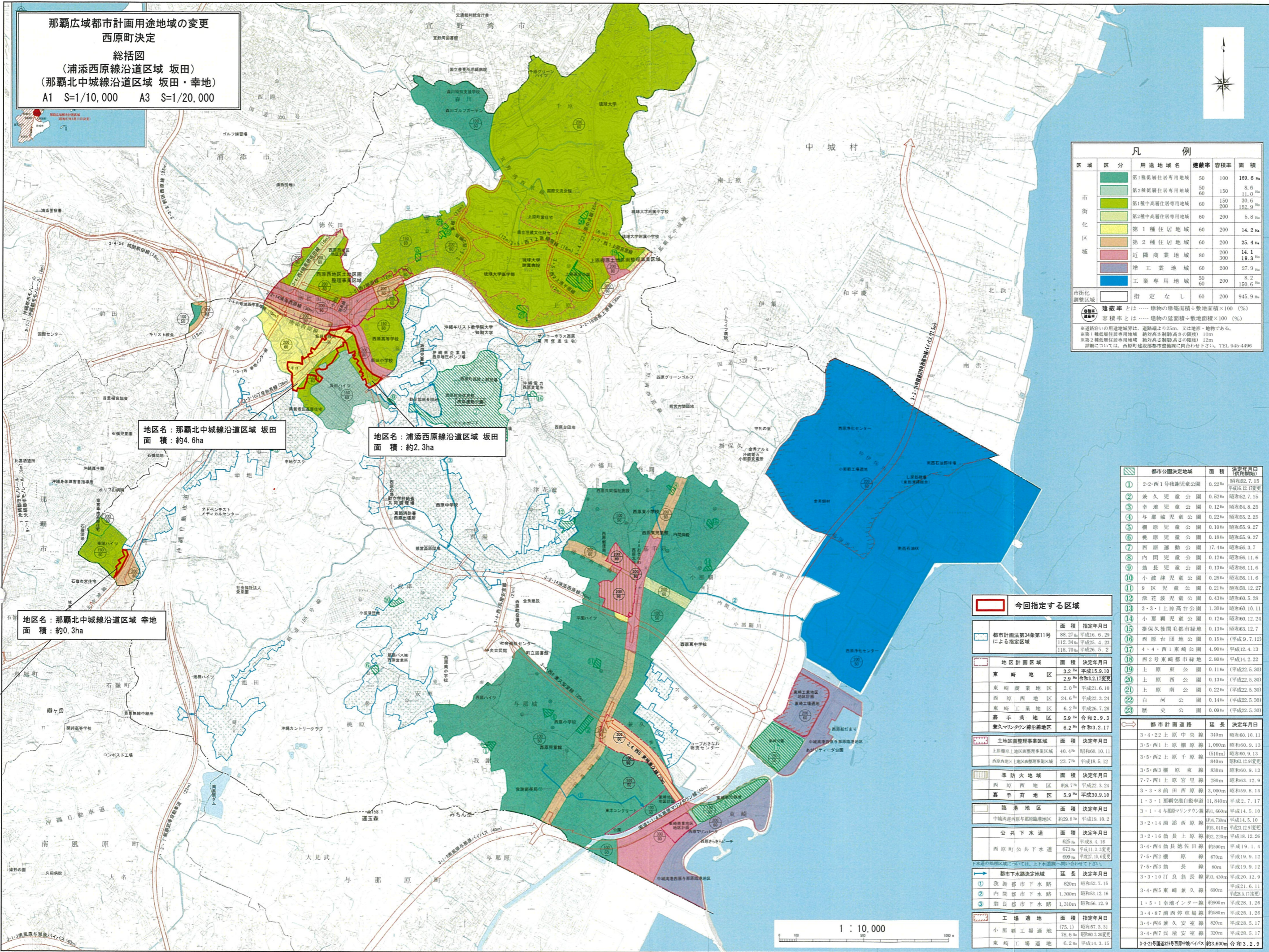


那覇広域都市計画用途地域の変更  
西原町決定

総括図  
(浦添西原線沿道区域 坂田)  
(那覇北中城線沿道区域 坂田・幸地)  
A1 S=1/10,000 A3 S=1/20,000



凡例

区域区分	用途地域名	建築率	容積率	面積
市街化調整区域	第1種低層住居専用地域	50	100	189.6 ha
	第2種低層住居専用地域	50	150	8.6 ha
	第1種中高層住居専用地域	60	200	30.6 ha
	第2種中高層住居専用地域	60	200	5.8 ha
	第1種住居地域	60	200	14.2 ha
	第2種住居地域	60	200	25.4 ha
市街化区域	近隣商業地域	80	200	14.1 ha
	準工業地域	60	200	27.9 ha
	工業専用地域	50	200	150.6 ha
市街化調整区域	指定なし	60	200	945.9 ha

建築率とは……建物の建築面積÷敷地面積×100 (%)  
容積率とは……建物の延面積÷敷地面積×100 (%)

※道路沿いの用途地域率は、道路幅より25m、又は地形・地物である。  
※第1種低層住居専用地域、総対高さ制限高さの制限 10m  
※第2種低層住居専用地域、総対高さ制限高さの制限 12m  
詳細については、西原町建設都市整備課に問い合わせ下さい。TEL 945-4496

地区名：那覇北中城線沿道区域 坂田  
面積：約4.6ha

地区名：浦添西原線沿道区域 坂田  
面積：約2.3ha

地区名：那覇北中城線沿道区域 幸地  
面積：約0.3ha

今回指定する区域

用途地域	面積	指定年月日
都市計画法第34条第11号による指定区域	88.27㎡ 平成16.6.29 112.34㎡ 平成25.4.23 118.70㎡ 平成26.5.2	
地区計画区域	面積	決定年月日
東崎地区	3.2 ha	平成15.9.10
東崎商業地区	2.9 ha	令和3.2.17変更
西原西部地区	2.0 ha	平成21.6.10
東崎工業地区	24.6 ha	平成22.3.21
嘉手苅地区	6.2 ha	平成26.7.28
兼久マリアンタウン沿道地区	5.9 ha	令和2.9.3
兼久マリアンタウン沿道地区	6.2 ha	令和3.2.17
土地区画整理事業区域	面積	決定年月日
上原南地区区画整理事業区域	40.4 ha	昭和60.10.11
西原内地区区画整理事業区域	23.7 ha	平成18.5.12
準防火地域	面積	決定年月日
西原西部地区	半8.7 ha	平成22.3.24
嘉手苅地区	5.9 ha	平成30.9.10
臨港地区	面積	決定年月日
中城湾沿岸原野原野地区	約29.8 ha	平成19.10.2
公共上下水道	面積	決定年月日
西原町公共上下水道	625 ha 平成8.4.16 673 ha 平成11.3.3変更 669 ha 平成27.10.6変更	
都市下水路決定地域	延長	決定年月日
① 我謝都市下水路	830m	昭和52.7.15
② 内間都市下水路	1,300m	昭和53.12.16
③ 兼久都市下水路	1,310m	昭和56.12.9
工場用地	面積	指定年月日
小那覇工場用地	(75.1) 昭和57.3.31 78.6 ha 昭和60.3.30変更	
東崎工場用地	6.2 ha	平成14.3.15

都市公園決定地域	面積	決定年月日(供用開始)
① 2・2・西1号我謝児童公園	0.22 ha	昭和52.7.15 平成16.12.17変更
② 兼久児童公園	0.52 ha	昭和52.7.15
③ 幸地児童公園	0.12 ha	昭和54.8.25
④ 与那城児童公園	0.22 ha	昭和55.2.25
⑤ 兼久児童公園	0.10 ha	昭和55.9.27
⑥ 桃原児童公園	0.18 ha	昭和55.9.27
⑦ 西原運動公園	17.4 ha	昭和56.3.7
⑧ 内間児童公園	0.12 ha	昭和56.11.6
⑨ 兼久児童公園	0.13 ha	昭和56.11.6
⑩ 小波津児童公園	0.28 ha	昭和56.11.6
⑪ 9区児童公園	0.21 ha	昭和58.12.27
⑫ 津花波児童公園	0.43 ha	昭和60.5.28
⑬ 3・3・1上原高台公園	1.30 ha	昭和60.10.11
⑭ 小那覇児童公園	0.12 ha	昭和60.12.24
⑮ 掛保久後間毛都市緑地	0.13 ha	昭和63.12.7
⑯ 西原台団地公園	0.15 ha	(平成9.7.12)
⑰ 4・4・西1東崎公園	4.90 ha	平成12.4.13
⑱ 西2号東崎都市緑地	2.80 ha	平成14.2.22
⑲ 上原東公園	0.11 ha	(平成22.5.30)
⑳ 上原西公園	0.13 ha	(平成22.5.30)
㉑ 上原南公園	0.22 ha	(平成22.5.30)
㉒ 白河公園	0.14 ha	(平成22.5.30)
㉓ 歴史公園	0.09 ha	(平成22.5.30)

都市計画道路	延長	決定年月日
3・4・22上原中央線	340m	昭和60.10.11
3・5・西1上原南線	1,090m	昭和60.9.13
(510m)		昭和60.9.13
3・5・西2上原南線	840m	昭和63.12.9変更
3・5・西3上原南線	830m	昭和60.9.13
7・7・西1上原宮里線	280m	昭和63.12.9
3・3・8前田西原線	3,900m	昭和59.8.14
1・3・1那覇空港自動車道	11,810m	平成2.7.17
3・1・4与那覇マリアンタウン線	約1,660m	平成14.5.10
伊ハ730m		平成14.5.10
伊ハ5,010m		平成23.12.9変更
3・2・14浦添西原線	約2,220m	平成18.12.26
3・4・西4兼久徳田線	約950m	平成19.1.4
7・5・西2上原南線	670m	平成19.9.12
7・5・西3兼久線	80m	平成19.9.12
3・3・10行良兼久線	約3,430m	平成20.12.9
3・4・西5東崎兼久線	690m	平成21.6.11
平成25.12.16変更		
1・5・1幸地インター線	約900m	平成28.1.26
3・4・87浦西停車場線	約580m	平成28.1.26
3・4・西6兼久安室線	820m	平成28.5.17
3・4・西7與地安室線	320m	平成28.5.17
3・5・21号浦添33号西原中城ハイパス	約3,600m	令和3.2.9

1 : 10,000