

# 沖縄県西原町都市計画図 (那覇広域都市計画区域)

## 那覇広域都市計画用途地域の変更 (西原町決定)

那覇北中城線沿道幸地地区  
浦添西原線翁長地区  
国道329号内間・掛保久地区  
小波津・桃原・安室地区  
兼久地区

### 総括図

A1 S/1:10,000 A3 S/1:20,000

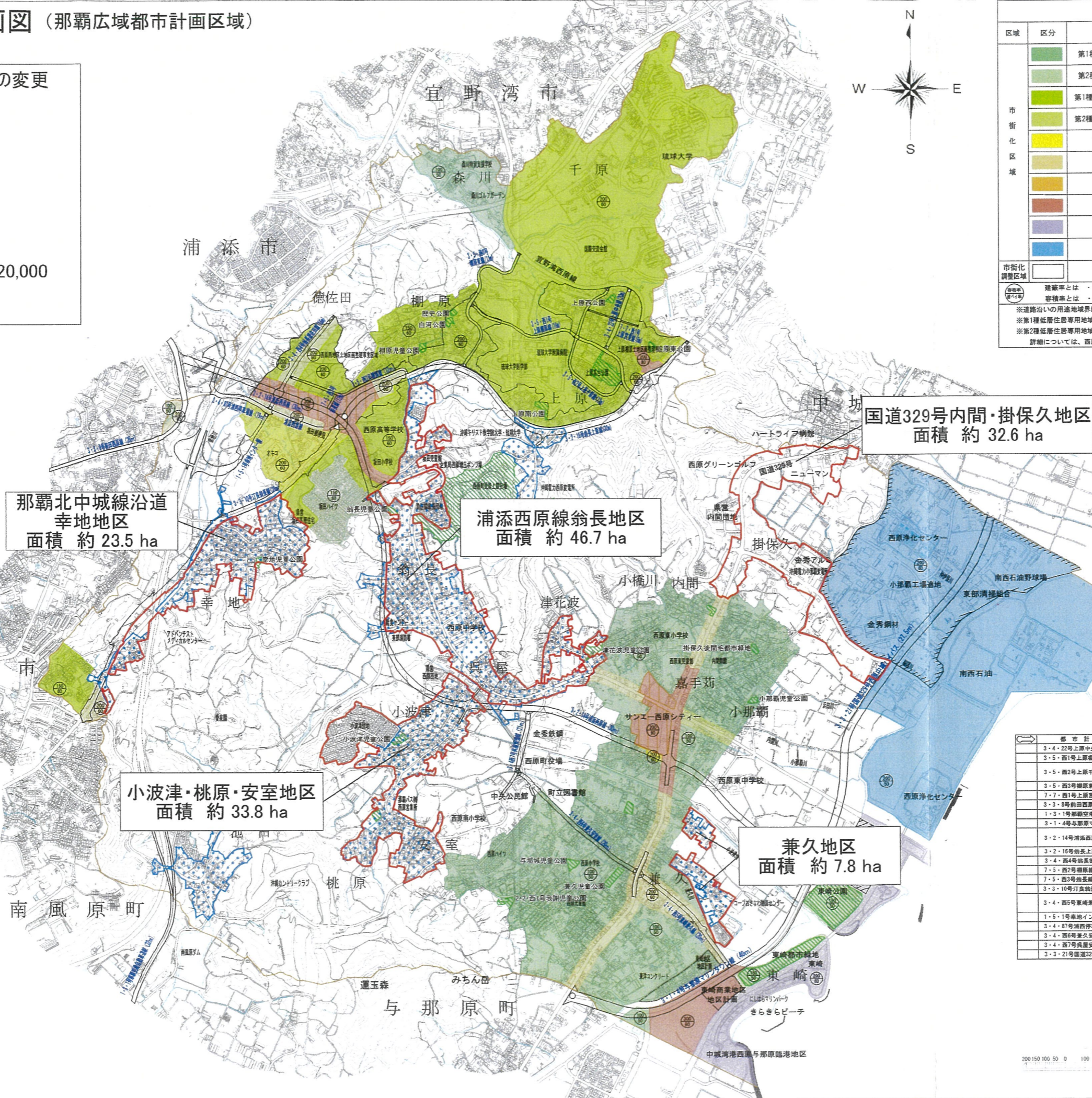
全2葉中1枚目



区域	区分	用途地域名	建ぺい率	容積率	面積
市街化区域	■	第1種低層住居専用地域	50	100	177.4 ha
	■	第2種低層住居専用地域	50	150	8.6 ha
	■	第1種中高層住居専用地域	60	150	31.7 ha
	■	第2種中高層住居専用地域	60	200	152.9 ha
	■	第1種住居地域	60	200	14.2 ha
	■	第2種住居地域	60	200	32.8 ha
	■	準住居地域	60	200	21.3 ha
	■	近隣商業地域	80	200	14.1 ha
	■	準工業地域	60	200	53.5 ha
	■	工業専用地域	50	200	8.2 ha
市街化調整区域	□	指定なし	60	200	801.5 ha

建ぺい率は、..... 建物の延床面積 ÷ 敷地面積 × 100 (%)  
容積率は、..... 建物の延床面積 ÷ 敷地面積 × 100 (%)

※道路沿いの用途地域界は、道路幅より25m、又は地形・地物である。  
※第1種低層住居専用地域 絶対高さ制限 (高さの限度) 10m  
※第2種低層住居専用地域 絶対高さ制限 (高さの限度) 12m  
詳細については、西原町建設部都市整備課に問い合わせ下さい。 TEL 945-4496



那覇北中城線沿道  
幸地地区  
面積 約 23.5 ha

浦添西原線翁長地区  
面積 約 46.7 ha

国道329号内間・掛保久地区  
面積 約 32.6 ha

小波津・桃原・安室地区  
面積 約 33.8 ha

兼久地区  
面積 約 7.8 ha

番号	名称	面積	決定年月日
①	2-2西1号後園児童公園	0.22 ha	昭和52.7.15
②	2-2-2兼久児童公園	0.52 ha	昭和52.7.15
③	2-2-3幸地児童公園	0.12 ha	昭和54.8.25
④	2-2-4幸地児童公園	0.22 ha	昭和55.2.25
⑤	2-2-5幸地児童公園	0.10 ha	昭和55.9.27
⑥	2-2-6幸地児童公園	0.18 ha	昭和55.9.27
⑦	6-5-8西原運動公園	11.4 ha	昭和56.3.7
⑧	2-2-7内間児童公園	0.12 ha	昭和56.11.6
⑨	2-2-9翁長児童公園	0.13 ha	昭和56.11.6
⑩	2-2-8小波津児童公園	0.23 ha	昭和56.11.6
⑪	2-2-10 9区児童公園	0.21 ha	昭和58.12.27
⑫	2-2-11津花児童公園	0.43 ha	昭和59.5.28
⑬	3-3-1上原台公園	1.30 ha	昭和60.10.11
⑭	2-2-12小波津児童公園	0.12 ha	昭和60.12.24
⑮	掛保久後園毛市緑地	0.13 ha	昭和63.12.7
⑯	西原台公園	0.15 ha	(平成7.7.12)
⑰	4-4-1西原公園	4.90 ha	平成12.4.13
⑱	西2東崎都市緑地	2.80 ha	平成14.2.22
⑲	上原公園	0.11 ha	(平成22.5.30)
⑳	上原西公園	0.13 ha	(平成22.5.30)
㉑	上原南公園	0.22 ha	(平成22.5.30)
㉒	白河公園	0.14 ha	(平成22.5.30)
㉓	歴史公園	0.09 ha	(平成22.5.30)

路線番号	延長	決定年月日
3-4-22号上原中央線	340 m	昭和60.10.11
3-5-1号上原南線	1,060 m	昭和60.9.13
3-5-2号上原南線	(510 m)	昭和60.9.13
3-5-3号上原南線	840 m	昭和63.12.9 (変更)
3-5-4号上原南線	830 m	昭和60.9.13
7-7-1号上原南線	280 m	昭和63.12.9
3-3-8号前田西原線	3,000 m	昭和59.8.14
1-3-1号那覇空港自動車線	11,840 m	平成2.7.17
3-1-4号那覇マリンタウン線	約1,660 m	平成14.5.10
3-2-14号浦添西原線	約1,730 m	平成23.12.9 (変更)
3-2-16号翁長上原線	約2,220 m	平成18.12.26
3-4-4号翁長幸地田線	約590 m	平成19.1.4
7-5-2号西原線	670 m	平成19.9.12
7-5-3号翁長線	80 m	平成19.12.9
3-3-10号打鳥線	約3,430 m	平成20.12.9
3-4-5号東崎線	690 m	平成21.6.11
1-5-1号幸地インター線	約900 m	平成28.1.26
3-4-8号浦添西原線	約530 m	平成28.1.26
3-4-6号兼久安室線	820 m	平成28.5.17
3-4-7号兼久安室線	320 m	平成28.5.17
3-3-21号国道329号西原中城バイパス	約3,600 m	令和3.2.9

都市計画法第34条第11号による指定区域	面積	指定年月日
	88.27 ha	平成16.6.29
	112.34 ha	平成16.6.29
	118.70 ha	平成16.6.29

地区計画区域	面積	決定年月日
東崎地区	3.2 ha	平成15.9.10
東崎商業地区	2.0 ha	平成21.6.10
西原西地区	24.6 ha	平成22.3.24
東崎工業地区	6.2 ha	平成26.7.28

土地区画整理事業区域	面積	決定年月日
上原南原土地区画整理事業区域	40.4 ha	昭和60.10.11
西原西地区土地区画整理事業区域	23.7 ha	平成18.5.12

準防火地域	面積	決定年月日
西原西地区	8.7 ha	平成22.3.24

臨港地区	面積	決定年月日
中城湾港西原与那原臨港地区	29.8 ha	平成19.10.2

公共下水道	面積	決定年月日
西原町公共下水道	625 ha	平成8.4.16
	673 ha	平成11.3.3変更
	699 ha	平成27.10.6変更

都市下水道決定地域	延長	決定年月日
① 我謝都市下水道	820 m	昭和52.7.15
② 内間都市下水道	1,900 m	昭和53.12.16
③ 翁長都市下水道	1,310 m	昭和56.12.9

工場用地	面積	決定年月日
小波津工場用地	(75.1)	昭和57.3.31
	78.6 ha	昭和60.3.30変更
東崎工場用地	6.2 ha	平成14.3.15

# 沖縄県西原町都市計画図 (那覇広域都市計画区域)

## 那覇広域都市計画用途地域の変更 (西原町決定)

那覇北中城線沿道幸地地区  
浦添西原線翁長地区  
国道329号内間・掛保久地区  
小波津・桃原・安室地区  
兼久地区

### 総括図

A1 S/1:10,000 A3 S/1:20,000

全2葉中2枚目



区域	区分	用途地域名	建ぺい率	容積率	面積
市街化区域	第1種低層住居専用地域	50	100	177.4 ha	
	第2種低層住居専用地域	50	60	8.6 ha	
	第1種中高層住居専用地域	60	150	31.7 ha	
	第2種中高層住居専用地域	60	200	152.9 ha	
	第1種住居地域	60	200	14.2 ha	
	第2種住居地域	60	200	32.8 ha	
	準住居地域	60	200	21.3 ha	
	近隣商業地域	80	200	14.1 ha	
	準工業地域	60	200	53.5 ha	
	工業専用地域	50	60	8.2 ha	
工業専用地域	60	200	150.6 ha		
市街化調整区域	指定なし	60	200	801.5 ha	

建築率は、 $\frac{\text{建物の建築面積}}{\text{敷地面積}} \times 100 (\%)$   
 容積率は、 $\frac{\text{建物の延面積}}{\text{敷地面積}} \times 100 (\%)$   
 ※道路沿いの用途地域界は、道路幅より25m、又は地形・地物である。  
 ※第1種低層住居専用地域 絶対高さ制限(高さの限度) 10m  
 ※第2種低層住居専用地域 絶対高さ制限(高さの限度) 12m  
 詳細については、西原町建設部都市整備課に問合わせ下さい。 TEL.945-4496

那覇北中城線沿道  
幸地地区  
面積 約 23.5 ha

浦添西原線翁長地区  
面積 約 46.7 ha

国道329号内間・掛保久地区  
面積 約 32.6 ha

小波津・桃原・安室地区  
面積 約 33.8 ha

兼久地区  
面積 約 7.8 ha

都市計画法第34条第11号による指定区域	面積	指定年月日
	88.27 ha	平成16.6.29
	112.34 ha	平成16.6.29
	118.70 ha	平成16.6.29

地区計画区域	面積	決定年月日
東崎地区	3.2 ha	平成15.9.10
東崎商業地区	2.0 ha	平成21.6.10
西原西地区	24.6 ha	平成22.3.24
東崎工業地区	6.2 ha	平成26.7.28

土地区画整理事業区域	面積	決定年月日
上原権原土地区画整理事業区域	40.4 ha	昭和60.10.11
西原西地区土地区画整理事業区域	23.7 ha	平成18.5.12

準防火地域	面積	決定年月日
西原西地区	8.7 ha	平成22.3.24

臨港地区	面積	決定年月日
中城湾港西原与那原臨港地区	29.8 ha	平成19.10.2

公共下水道	面積	決定年月日
西原町公共下水道	625 ha	平成8.4.16
	673 ha	平成11.3.3変更
	699 ha	平成27.10.6変更

都市下水道決定地域	延長	指定年月日
① 我謝都市下水道	820 m	昭和52.7.15
② 内間都市下水道	1,300 m	昭和53.12.16
③ 翁長都市下水道	1,310 m	昭和56.12.9

工場用地	面積	決定年月日
小那覇工場用地	75.1 ha	昭和57.3.31
	78.6 ha	昭和60.3.30変更
東崎工場用地	6.2 ha	平成14.3.15

都市公園決定地域	面積	決定年月日
① 2・2西1号後淵児童公園	0.22 ha	昭和52.7.15
		平成16.12.17変更
② 2・2・2兼久児童公園	0.52 ha	昭和52.7.15
③ 2・2・3兼久児童公園	0.12 ha	昭和54.8.25
④ 2・2・4兼久児童公園	0.22 ha	昭和55.2.25
⑤ 2・2・6兼久児童公園	0.10 ha	昭和55.9.27
⑥ 2・2・5兼久児童公園	0.18 ha	昭和55.9.27
⑦ 6・5・8西原運動公園	17.4 ha	昭和56.3.7
⑧ 2・2・7内間児童公園	0.12 ha	昭和56.11.6
⑨ 2・2・9兼久児童公園	0.13 ha	昭和56.11.6
⑩ 2・2・8小波津児童公園	0.23 ha	昭和56.11.6
⑪ 2・2・10 9区児童公園	0.21 ha	昭和58.12.27
⑫ 2・2・2西1津花児童公園	0.43 ha	昭和60.5.28
⑬ 3・3・1上原高台公園	1.30 ha	昭和60.10.11
⑭ 2・2・西12小那覇児童公園	0.12 ha	昭和60.12.24
⑮ 掛保久後淵毛都市緑地	0.13 ha	昭和63.12.7
⑯ 西原台地公園	0.15 ha	(平成9.7.12)
⑰ 4・4・西1東崎公園	4.90 ha	平成12.4.13
⑱ 西2東崎都市緑地	2.80 ha	平成14.2.22
⑲ 上原東公園	0.11 ha	(平成22.5.30)
⑳ 上原南公園	0.13 ha	(平成22.5.30)
㉑ 上原南公園	0.22 ha	(平成22.5.30)
㉒ 白河公園	0.14 ha	(平成22.5.30)
㉓ 歴史公園	0.09 ha	(平成22.5.30)

都市計画道路	延長	決定年月日
3・4・22号上原中央線	340 m	昭和40.10.11
3・5・西1号上原東原線	1,060 m	昭和60.9.13
	(510 m)	昭和60.9.13
3・5・西2号上原平原線	840 m	昭和63.12.9(変更)
3・5・西3号東崎東線	830 m	昭和60.9.13
7・7・西1号上原東原線	280 m	昭和63.12.9
3・3・8号前田西原線	3,000 m	昭和59.8.14
1・3・1号那覇空港自動車線	11,840 m	平成2.7.17
3・1・4号与那原マリンタウン線	約1,660 m	平成14.5.10
3・2・14号浦添西原線	約4,730 m	平成23.12.9(変更)
3・2・16号翁長上原線	約2,220 m	平成18.12.26
3・4・西4号兼久長生田線	約590 m	平成19.1.4
7・5・西2号東崎線	670 m	平成19.9.12
7・5・西3号翁長線	80 m	平成19.9.12
3・3・10号打良物長線	約3,430 m	平成20.12.9
3・4・西5号東崎兼久線	690 m	平成21.6.11
		平成28.5.17(変更)
1・5・1号兼久インター線	約900 m	平成28.1.26
3・4・87号西原停車場線	約580 m	平成28.1.26
3・4・西6号兼久安室線	820 m	平成28.5.17
3・4・西7号兼久安室線	320 m	平成28.5.17
3・3・21号国道329号西原中城バイパス	約3,600 m	令和3.2.9

縮尺 1:10000  
200 150 100 50 0 100 200 300 400 500 600 700 800