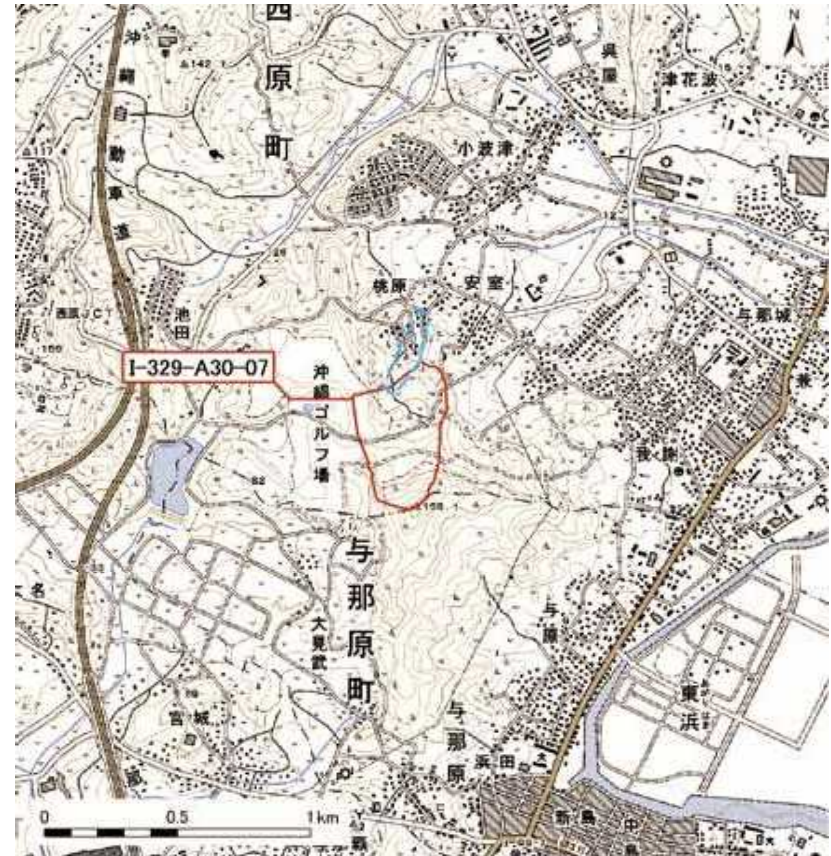


土砂災害警戒区域等の指定の公示に係る図書（その1）



(1/200,000)



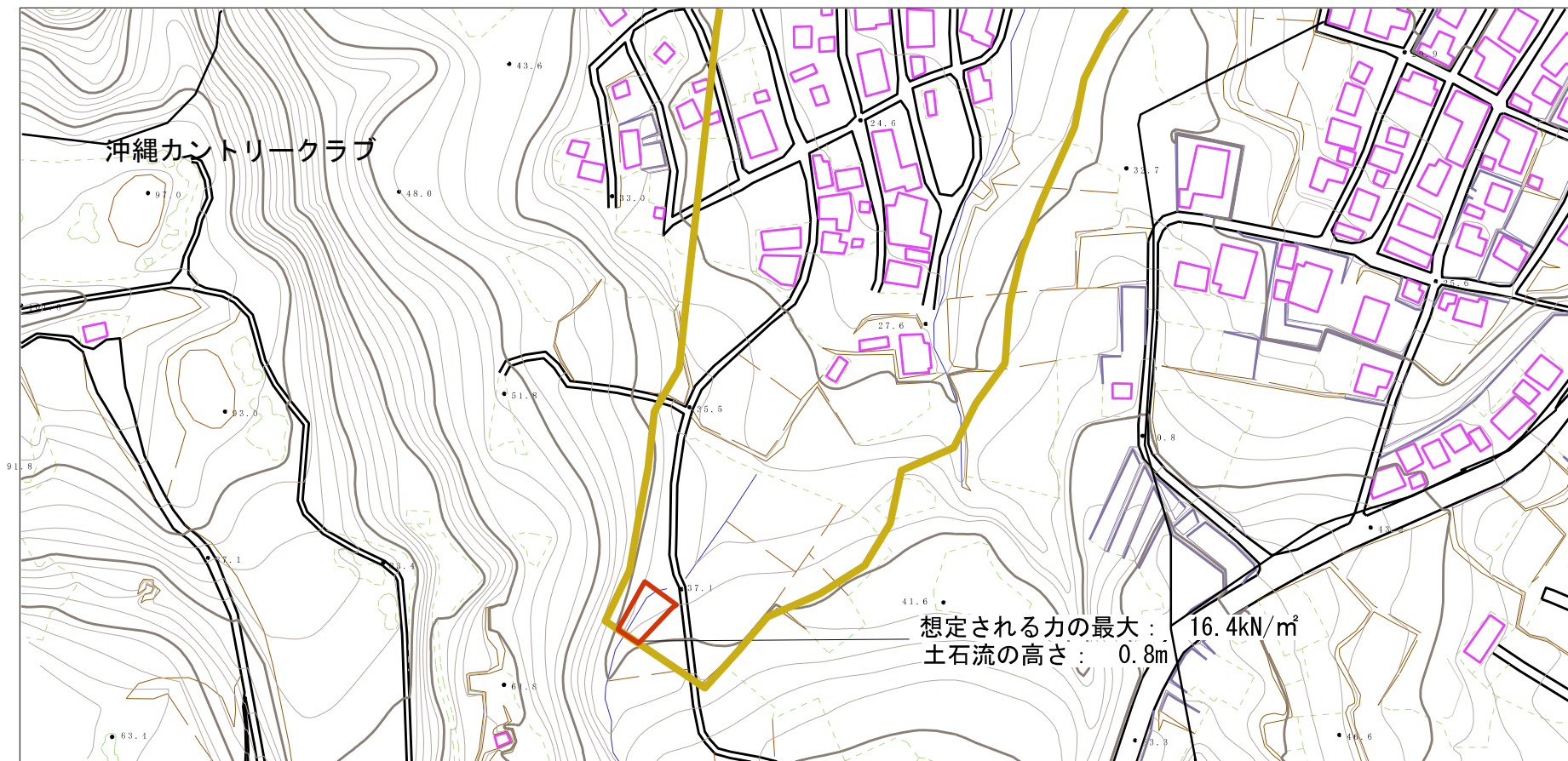
(1/25,000)

様式-1 (土)
土砂災害警戒区域・土砂災害特別警戒区域 位置図

自然現象の種類	土石流
溪流番号	329-A30-07
区域名	兼久川
所在地	沖縄県中頭郡西原町字桃原

この地図は、国土地理院長の承認を得て、同院発行の数値地形図200000(地図画像)25000(地図画像)を複製したものである。(承認番号 平22業複、第898号)

土砂災害警戒区域等の指定の公示に係る図書（その2）



様式-2(土)

土砂災害警戒区域・土砂災害特別警戒区域
区域図

土砂災害防止法施行令第二条の基準に該当する区域
(土砂災害警戒区域)

土砂災害防止法施行令第三条の基準に該当する区域

土砂災害特別警戒区域

その他の区域



縮尺
1:2,500

自然現象
の種類

土石流

告示番号

沖縄県告示第159号

告示年月日

令和2年3月27日

溪流番号

329-A30-07

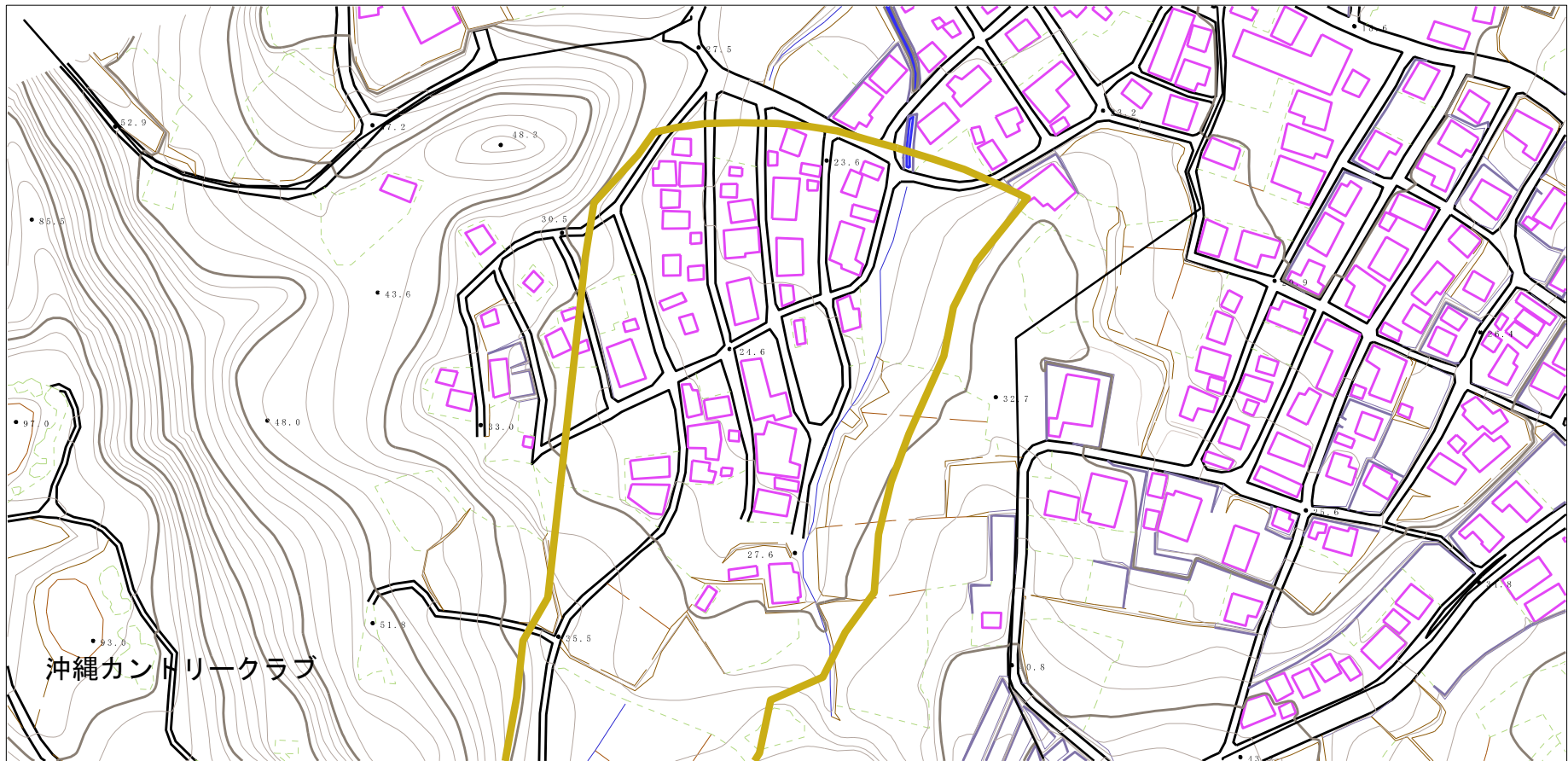
区域名

桃原329-A30-07(兼久川)

所在地

沖縄県中頭郡西原町字桃原

土砂災害警戒区域等の指定の公示に係る図書（その2）



様式-2(土)

土砂災害警戒区域・土砂災害特別警戒区域
区域図

土砂災害防止法施行令第二条の基準に該当する区域
(土砂災害警戒区域)

土砂災害防止法施行令第三条の基準に該当する区域
(土砂災害特別警戒区域)

土石流の高さが1mを超える場合、土石等の移動による力が50kN/m²を超える区域
土石流の高さが1mを超える場合、土石等の移動による力が50kN/m²を超えない区域
その他の区域



縮尺
1:2,500

自然現象
の種類

土石流

告示番号

沖縄県告示第159号

告示年月日

令和2年3月27日

溪流番号

329-A30-07

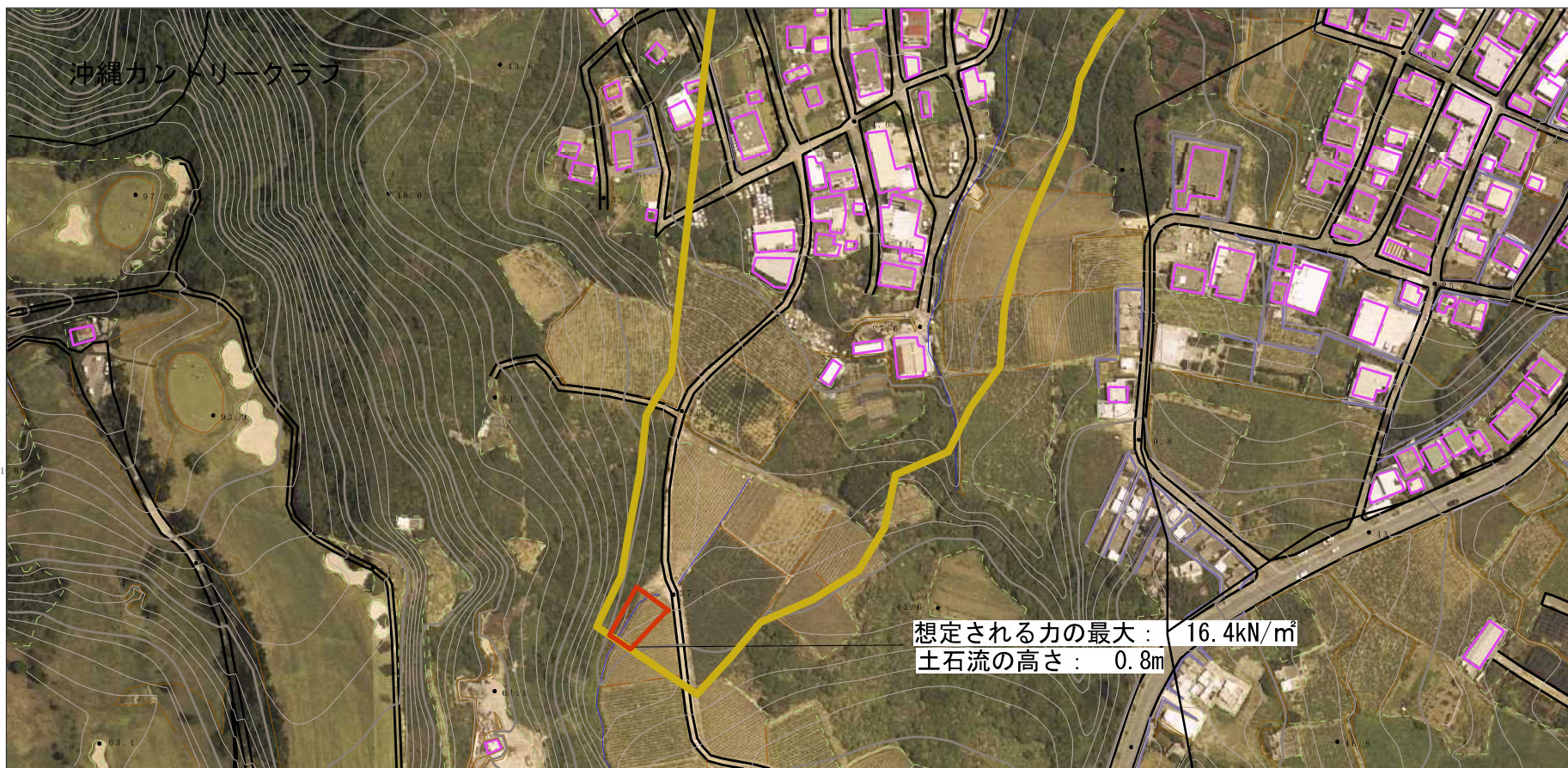
区域名

桃原329-A30-07(兼久川)

所在地

沖縄県中頭郡西原町字桃原

土砂災害警戒区域等の指定の公示に係る図書(その2-1)



様式-2-1(土)
土砂災害警戒区域・土砂災害特別警戒区域
区域図(その2)

土砂災害防止法施行令第二条の基準に該当する区域 (土砂災害警戒区域)	
土砂災害防止法施行令第三条の基準に該当する区域 (土砂災害特別警戒区域)	
その他の区域	

N

縮尺
1:2,500

自然現象の種類	土石流	溪流番号	329-A30-07
告示番号	沖縄県告示第159号	区域名	桃原329-A30-07(兼久川)
告示年月日	令和2年3月27日	所在地	沖縄県中頭郡西原町字桃原

土砂災害警戒区域等の指定の公示に係る図書(その2-1)



様式-2-1(土)
土砂災害警戒区域・土砂災害特別警戒区域
区域図(その2)

土砂災害防止法施行令第二条の基準に該当する区域
(土砂災害警戒区域)

土石流の高さが1mを超える場合、土石等の
移動による力が50kN/m²を超える区域

土石流の高さが1mを超える場合、土石等の
移動による力が50kN/m²を超えない区域

その他の区域



縮尺
1:2,500

自然現象
の種類

土石流

告示番号

沖縄県告示第159号

告示年月日

令和2年3月27日

溪流番号

329-A30-07

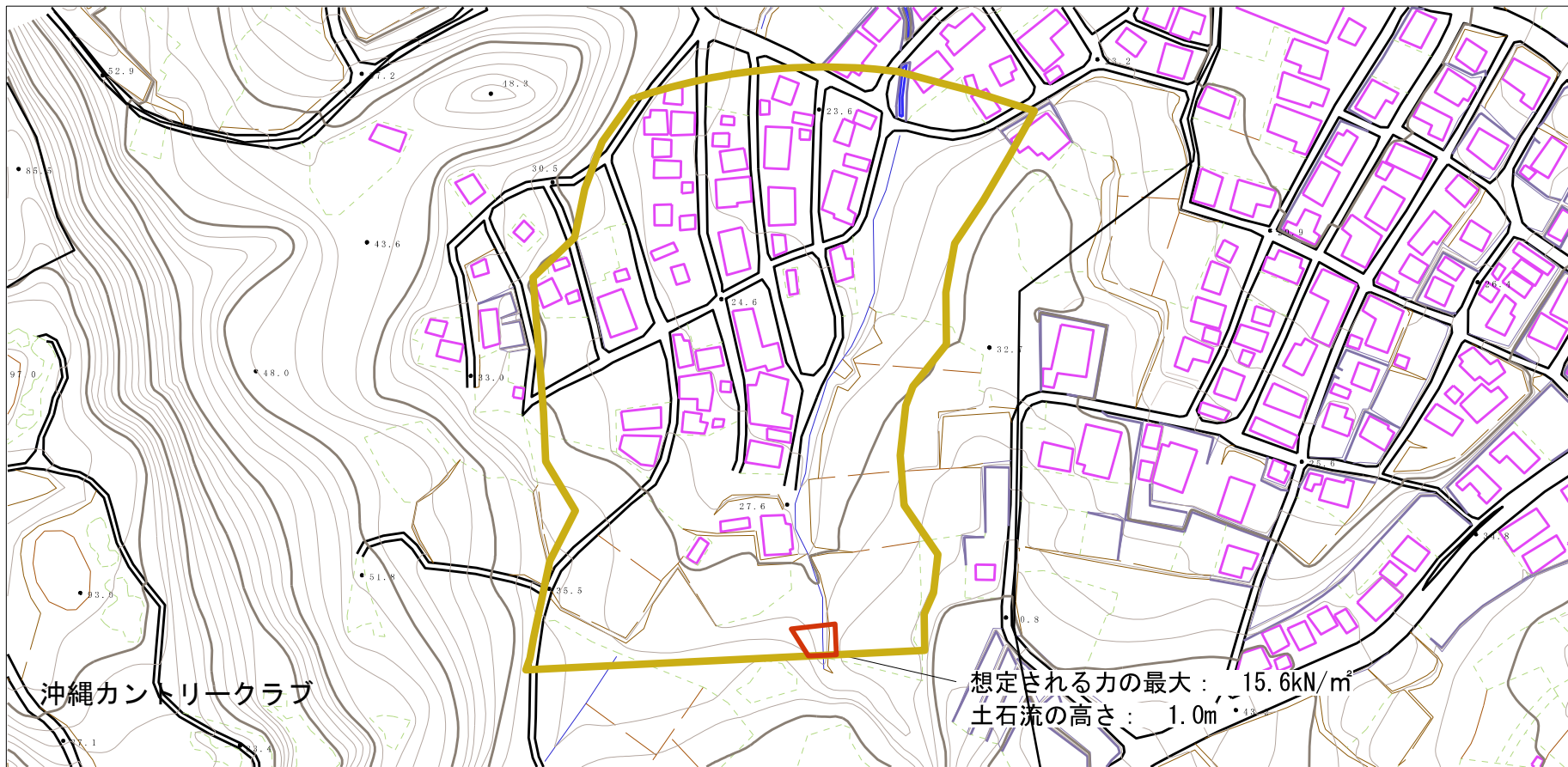
区域名

桃原329-A30-07(兼久川)

所在地

沖縄県中頭郡西原町字桃原

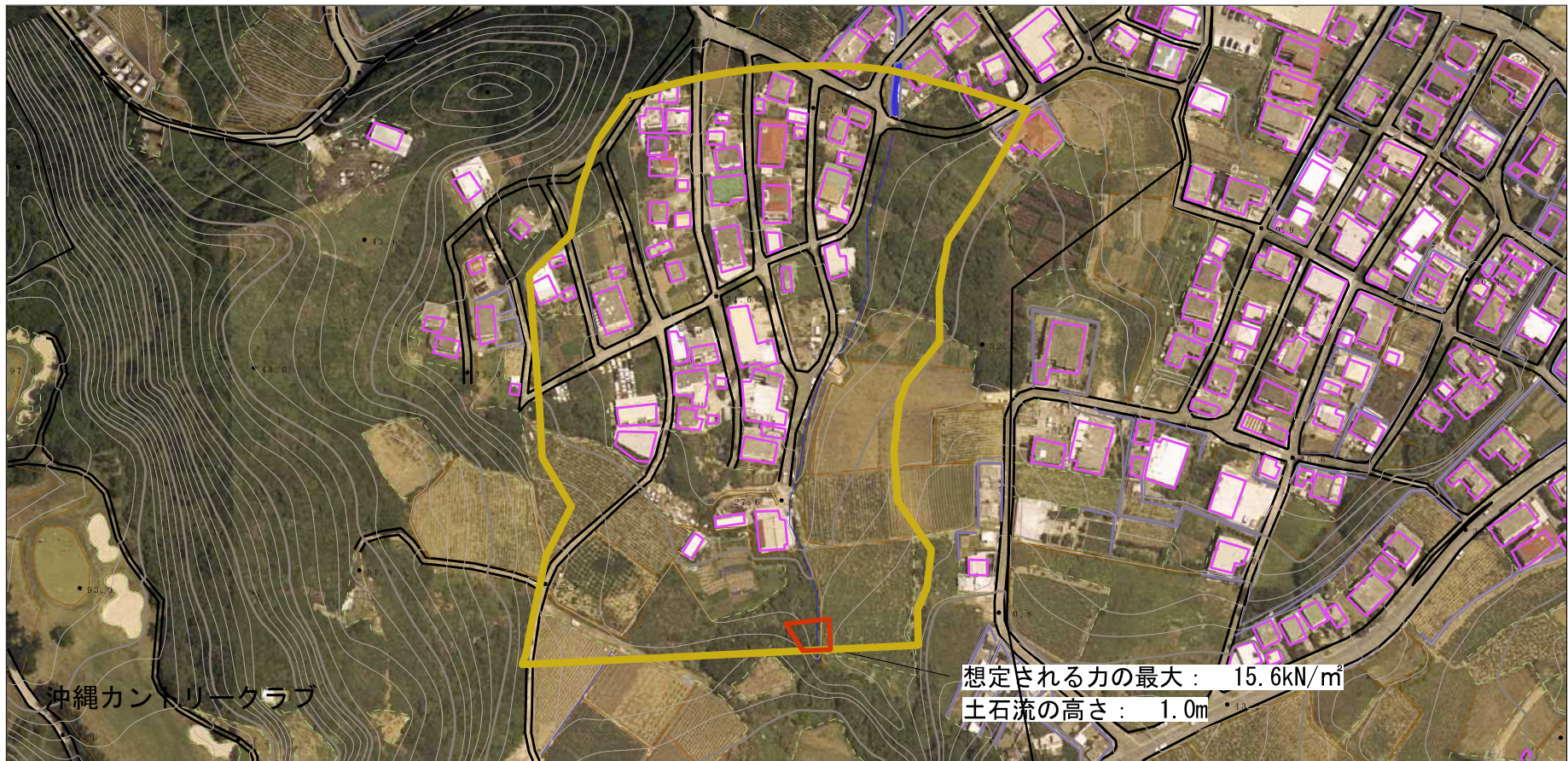
土砂災害警戒区域等の指定の公示に係る図書（その2）



0 1 × 100m

様式-2(土) 土砂災害警戒区域・土砂災害特別警戒区域 区域図	土砂災害防止法施行令第二条の基準に該当する区域 (土砂災害警戒区域)		N 縮尺 1:2,500	自然現象 の種類	土石流	溪流番号	329-A30-07
	土砂災害防止法施行令第三条の基準に該当する区域 (土砂災害特別警戒区域)			告示番号	沖縄県告示第159号	区域名	桃原329-A30-07(兼久川)
	土砂災害の発生が1mを超える場合、土石等の移動による力が50kN/m ² を超える区域			告示年月日	令和2年3月27日	所在地	沖縄県中頭郡西原町字桃原
	土砂災害の発生が1mを超える場合、土石等の移動による力が50kN/m ² を超えない区域						

土砂災害警戒区域等の指定の公示に係る図書(その2-1)



様式-2-1(土)
土砂災害警戒区域・土砂災害特別警戒区域
区域図(その2)

土砂災害防止法施行令第二条の基準に該当する区域
(土砂災害警戒区域)

土石流の高さが1mを超える場合、土石等の
移動による力が50kN/m²を超える区域

土石流の高さが1mを超える場合、土石等の
移動による力が50kN/m²を超えない区域

その他の区域



縮尺
1:2,500

自然現象
の種類

土石流

告示番号

沖縄県告示第159号

告示年月日

令和2年3月27日

溪流番号

329-A30-07

区域名

桃原329-A30-07(兼久川)

所在地

沖縄県中頭郡西原町字桃原